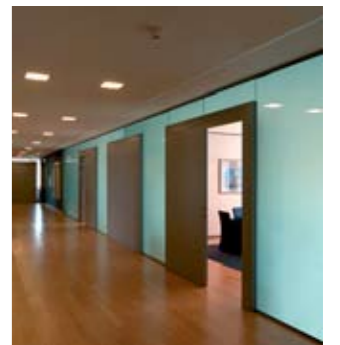




Heijmans, Rosmalen



functies hoofdkantoor  
 opdrachtgever Heijmans Facilitair Bedrijf  
 team Anouk Dekker, Chanthal den Boer, Yves Sellam  
 en Kitty Luiken  
 status gereed 2005  
 193

Het hoofdgebouw van Heijmans wordt door veel ruimte en groen omgeven en ligt op een strategische locatie. Het bestaat uit een hoofdvolume met daarachter drie zijvleugels. De anatomie van het gebouw was een aanleiding om de verschillende bouwdelen op een subtiële wijze van elkaar te onderscheiden. De drie vleugels hebben een eigen tint, contrasterend met de warme natuurlijke sfeer van het hoofdvolume. Het donkerblauw, grijs en antraciet brengen de zakelijkheid die past bij een grote bouwonderneming. De drie tinten bevorderen de oriëntatie in het gebouw en zij onderscheiden het auditorium, de facilitaire ruimtes en het vergadercentrum in materialisering. Door het toepassen van glazen wanden is er een ruimtelijke, open sfeer ontstaan. Deze kwaliteit was een vereiste om de openheid van de organisatie uit te drukken en communicatie te bevorderen. Een 'organiserende wand' vormt de ruggengraat van het interieur: het faciliteert aanliggende functies en vormt een verbinding tussen de toegangen naar de vleugels.

Heijmans, Rosmalen