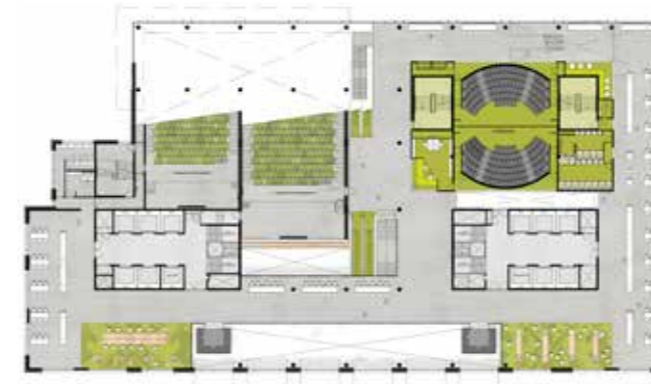




Wibautgebouw, Amsterdam



Op de voormalige locatie van het Wibauthuis wordt een nieuw onderwijsgebouw gerealiseerd voor de Hogeschool van Amsterdam wat tevens onderdeel is van de Amstelcampus. Verschillende onderwijsdomeinen, waaronder Economie & Management en Maatschappij & Recht zullen hier hun onderkomen krijgen. Het Nieuwe Wibauthuis is het grootste gebouw van de Amstelcampus en krijgt een belangrijke ontmoetingsfunctie. Naast de onderwijsruimten en werkplekken komen er diverse andere voorzieningen die Amstelcampusbreed zullen worden gebruikt, zoals een restaurant een tweetal grote collegezalen, een debat arena en een groot leercentrum. Het gebouw en met name de plint krijgt een heel transparant karakter en is daardoor zeer toegankelijk voor de student, de medewerker maar ook voor de buurt.

In het interieurontwerp zijn verschillende uitgangspunten gehanteerd die voor alle gebouwen gelden. Doordat de Amstelcampus bestaat uit gebouwen met verschillende architectonisch stijlen sluit het interieur zich daar bij aan en ontstaat er automatisch in elk gebouw een eigen sfeer. In de heldere structuur, de strakke volumes, het kleurgebruik en het meubilair is duidelijk een lijn herkenbaar die in alle gebouwen terug komt.

Om aansluiting te vinden met dit gebouw heeft OIII steere, bouwkundige materialen gekozen zoals ruw houten strokenplafond, metalen wandcassetten en een betonachtige gietvloer die de ruimtelijkheid versterken. Daarnaast zijn er groene kleuraccenten aangebracht bij dynamische plekken zoals de meetingpoints en de debat-arena.

functies	onderwijsgebouw voor domeinen Economie Management, collegezalen, restaurant, leercentrum
opdrachtgever	HvA, Bureau Nieuwbouw
team	Anouk Dekker, Iefke Machielsen, Jelle Seffinga, Michael Hoogland, Yves Sellam, Josje Bollen, Alexia Koch en Martin Vinkestijn
oppervlakte	45.000 m2
status	gereed 2015

Wibautgebouw, Amsterdam

